

## Communes de Saint-Pierre d'Oléron – Prise de Chailloux :

### Publicité foncière pour projet agricole en zone de marais.

Madame, Monsieur,

Le Conservatoire du littoral, est propriétaire d'une parcelle de marais sur la commune de Saint-Pierre d'Oléron et recherche des professionnels en mesure de gérer cette surface.  
L'enjeu écologique de ces parcelles réside principalement dans le maintien des milieux ouverts en zone humide.

Propriétaire :	Conservatoire du littoral
Nature du terrain :	Prairie humide et bassins
Usages exigés :	Uniquement fauche pour partie et Fauche et/ou Pâturage pour le reste (cf tableau des références cadastrales)
Surface totale :	12,96 ha
Type de mise à disposition :	Convention d'Occupation Temporaire d'Usage Agricole d'une durée de 9 ans
Redevance :	Basée sur la moyenne Départementale

Principaux engagements à respecter :

#### Conserver la prairie naturelle :

- Interdiction de retournement
- Interdiction de réaliser tout semis sur les parcelles
- Interdiction de fertilisation et de traitements phytosanitaires
- Interdiction de drainage ou de modification du fonctionnement hydraulique

#### Conservation des éléments paysagers :

- Maintien des haies, arbres isolés, mares ou tous autres éléments paysagers identifiés lors de l'état des lieux

#### Si usage de fauche :

- Après le 15 juin de chaque année

**Si pâturage :**

- Pâturage équilibré (absence de sous ou sur pâturage)
- Pas d'affouragement
- Pas de pâturage hivernal
- Si nécessaire : Gestion des refus par intervention mécanique en dehors de la période allant du 15 avril au 15 juin et lorsque la portance des sols le permet.

**Encadrement des usages :**

- Interdiction d'exercer toute activité agricole dérivée (vente, visites, dégustation, ...)
  - Interdiction d'écobuer ou de mettre le feu aux parcelles
  - Interdiction de déposer des tas de débris de quelque nature que ce soit sur les parcelles
- Pas de construction d'édifice

(Le cahier des charges complet sera présenté à l'exploitant en cas de demande)

**Localisation, Accès :**

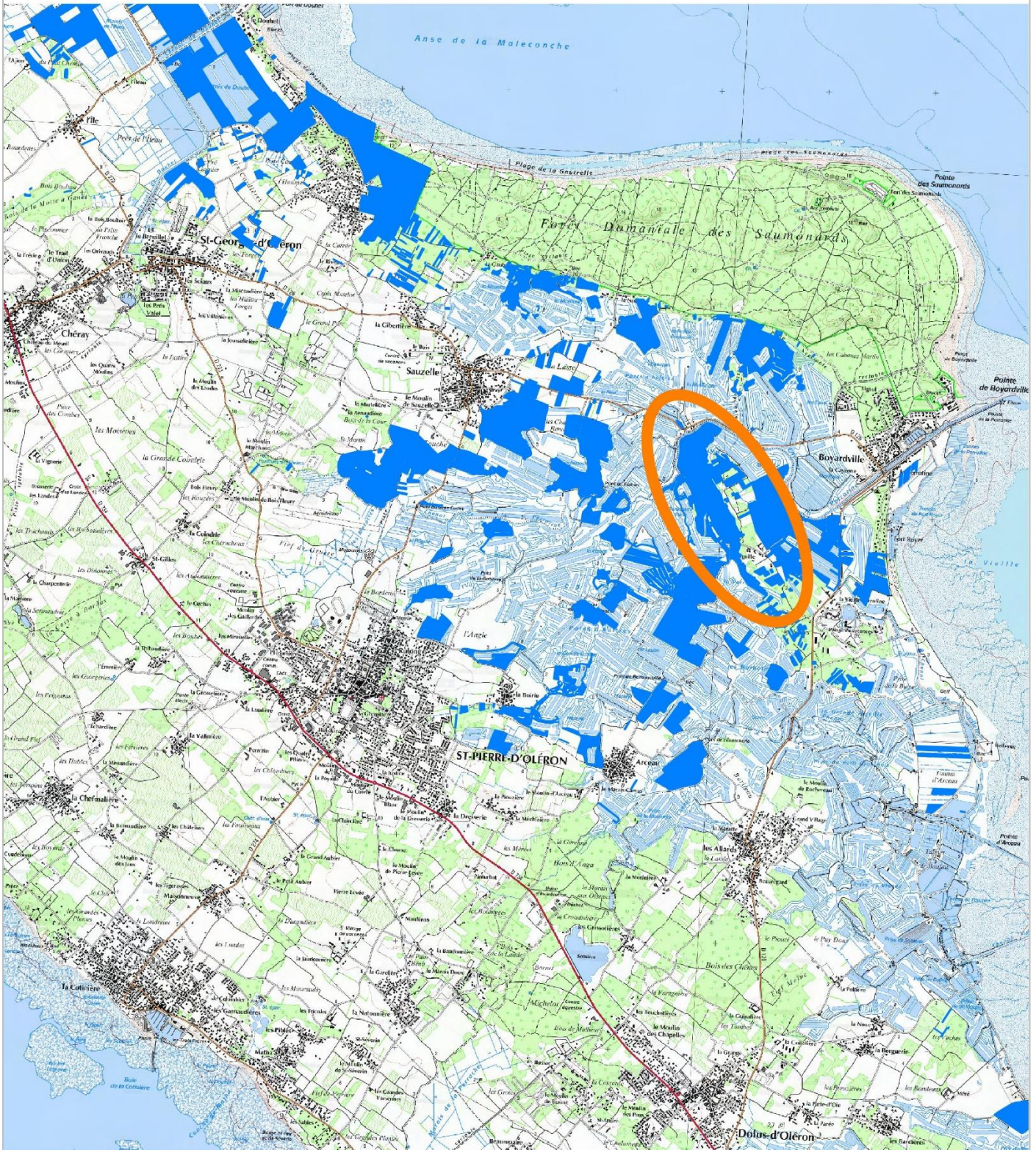
**Se référer aux cartes en Annexes.**

*Ces parcelles sont situées près d'un chemin, leur accès est donc facilité.*

**Références cadastrales :**

Commune	Lieu dit	Section	Numéro	Surface (ha)	Usage
SAINT-PIERRE-D'OLERON	Prise de Chailloux	ET	157	1,08	Fauche
SAINT-PIERRE-D'OLERON	Prise de Chailloux	ET	160	1,08	Fauche
SAINT-PIERRE-D'OLERON	Prise de Chailloux	ET	161	0,16	Parcelle en eau
SAINT-PIERRE-D'OLERON	Prise de Chailloux	ET	162	0,27	Parcelle en eau
SAINT-PIERRE-D'OLERON	Prise de Chailloux	ET	163	0,47	Fauche
SAINT-PIERRE-D'OLERON	Prise de Chailloux	ET	164	0,65	Parcelle en eau
SAINT-PIERRE-D'OLERON	Prise de Chailloux	ET	165	0,18	Fauche
SAINT-PIERRE-D'OLERON	Prise de Chailloux	ET	166	0,24	Fauche
SAINT-PIERRE-D'OLERON	Prise de Chailloux	ET	167	0,94	Parcelle en eau
SAINT-PIERRE-D'OLERON	Prise de Chailloux	ET	168	0,38	Fauche
SAINT-PIERRE-D'OLERON	Prise de Chailloux	ET	169	0,22	Fauche
SAINT-PIERRE-D'OLERON	Prise de Chailloux	ET	170	0,33	Fauche
SAINT-PIERRE-D'OLERON	Prise de Chailloux	ET	171	0,57	Parcelle en eau
SAINT-PIERRE-D'OLERON	Prise de Chailloux	ET	172	0,25	Fauche
SAINT-PIERRE-D'OLERON	Prise de Chailloux	ET	173	0,23	Fauche
SAINT-PIERRE-D'OLERON	Prise de Chailloux	ET	175	0,43	Fauche
SAINT-PIERRE-D'OLERON	Prise de Chailloux	ET	176	0,54	Parcelle en eau
SAINT-PIERRE-D'OLERON	Prise de Chailloux	ET	177	0,53	Fauche
SAINT-PIERRE-D'OLERON	Prise de Chailloux	ET	178	0,40	Parcelle en eau
SAINT-PIERRE-D'OLERON	Prise de Chailloux	ET	179	0,26	Fauche
SAINT-PIERRE-D'OLERON	L'aiguille	ET	318	0,11	Fauche
SAINT-PIERRE-D'OLERON	Prise de Chailloux	ET	408	0,04	Fauche
SAINT-PIERRE-D'OLERON	Prise des Chauguennes	ZB	1	3,61	Fauche et/ou pâturage
<b>Surface totale à attribuer : 12,96 ha dont 9,44 ha en prairie</b>					

# Carte de localisation :



 Parcelle du Conservatoire du littoral



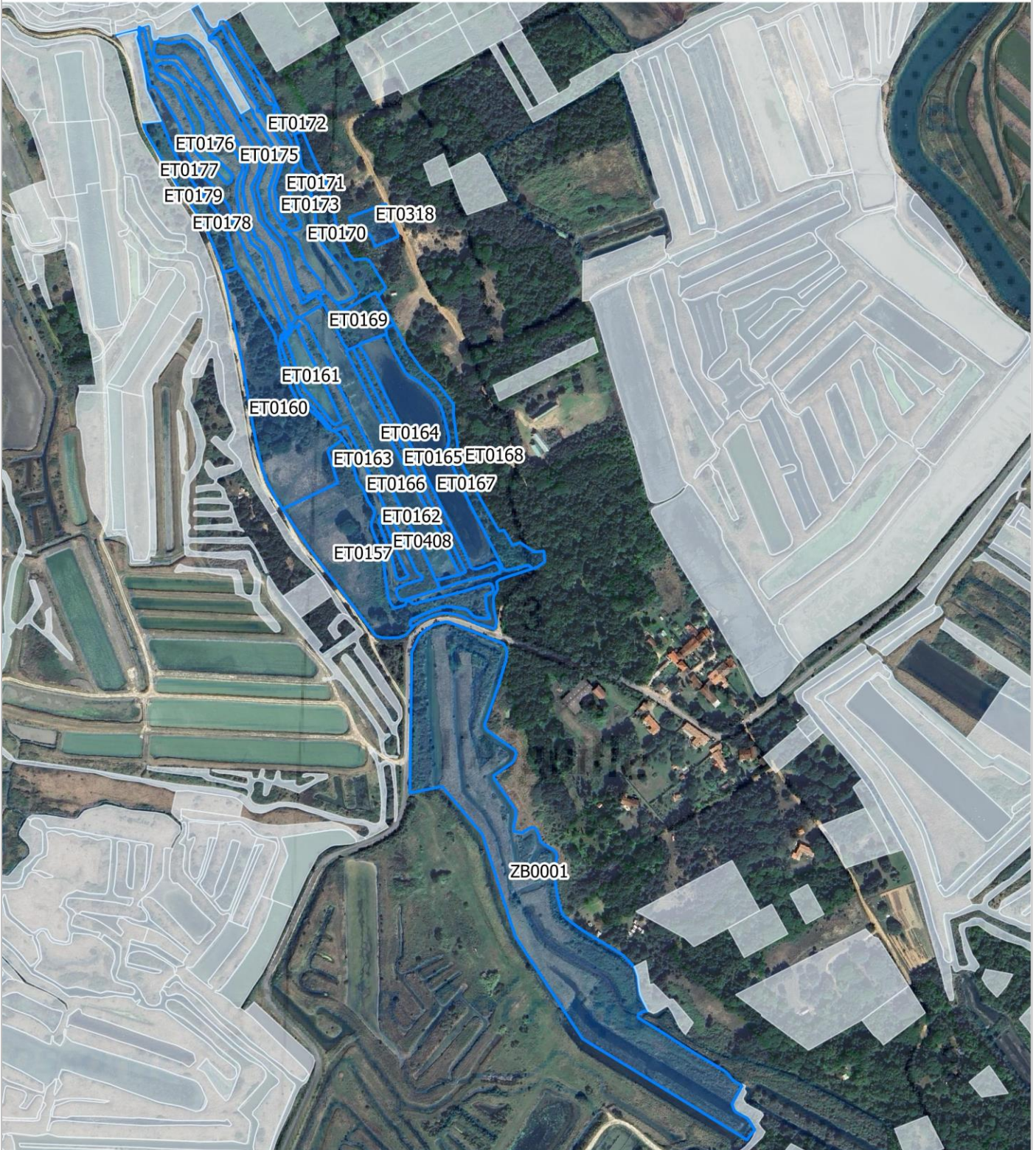
0 500 1000 m





# Carte des parcelles à l'attribution :

## Attribution - Prise de Chailloux

SAINT-PIERRE D'OLERON - Prise de Chailloux, L'Aiguille, Prise de Chauguennes



### Légende

-  Parcelle à attribuer
-  Parcelle du CDL



0 100 200 m



## Réception des candidatures :

Les candidatures écrites sont à adresser à la Communauté de Communes de l'île d'Oléron à l'adresse ci-dessous :

**Jérôme POHU**  
**Service développement économique - Agriculture Durable**  
**Communauté de Communes de l'île d'Oléron**  
**59 Route des Allées**  
**17310 Saint Pierre d'Oléron**  
Ou par mail à l'adresse  
**[agriculture@cdc-oleron.fr](mailto:agriculture@cdc-oleron.fr)**

**Date limite de réception des candidatures le 10/01/2024 à 17h**

Pour d'avantage de renseignements, vous pouvez contacter

<b>Au sujet de votre dossier de candidature :</b>	<p>Gabriel BELMONTE ; Anne LA PERRUQUE Chambre d'Agriculture de la Charente-Maritime Conseiller en développement local Pôle Économie &amp; Développement Local 17-79 Ligne directe : 05 46 94 89 55 Portable : 06 84 63 67 37 Mail : <a href="mailto:gabriel.belmonte@cmds.chambagri.fr">gabriel.belmonte@cmds.chambagri.fr</a> <a href="mailto:anne.laperruque@cmds.chambagri.fr">anne.laperruque@cmds.chambagri.fr</a></p> <p>AGRICULTURES &amp; TERRITOIRES Chambre d'agriculture de la Charente-Maritime 2 Avenue de Fétilly CS 85074 17074 LA ROCHELLE CEDEX 9</p> 
<b>Pour des questions techniques ou liées au cahier des charges :</b>	<p>Conservatoire d'espaces naturels de Nouvelle-Aquitaine (CEN NA) Anaëlle BISSONNET (Chargée de mission territoriale) <a href="mailto:a.bissonnet@cen-na.org">a.bissonnet@cen-na.org</a> Ligne directe : 05 46 88 12 56 Portable : 06 46 18 15 12</p> <p>Conservatoire du littoral Jean-Michel LALOUE (Technicien Aménagement et Gestion) <a href="mailto:j.laloue@conservatoire-du-littoral.fr">j.laloue@conservatoire-du-littoral.fr</a> Fixe : 05 46 84 72 01 Portable : 06 79 02 69 69</p>  