

Commune de Saint-Georges d'Oléron – La Martière et La Nouette

Publicité foncière pour projet agricole en zone de marais.

Madame, Monsieur,

Le Conservatoire du littoral, est propriétaire d'une parcelle de marais sur la commune de Saint-Georges d'Oléron et recherche des professionnels en mesure de gérer cette surface.

L'enjeu écologique de ces parcelles réside principalement dans le maintien des milieux ouverts en zone humide.

Propriétaire :	Conservatoire du littoral
Nature du terrain :	Prairie humide et bassins
Usages exigés :	Fauche et/ou Pâturage
Surface totale :	7,76 ha
Type de mise à disposition :	Convention d'Occupation Temporaire d'Usage Agricole d'une durée de 9 ans
Redevance :	Basée sur la moyenne Départementale

Principaux engagements à respecter :

Conserver la prairie naturelle :

- Interdiction de retournement
- Interdiction de réaliser tout semis sur les parcelles
- Interdiction de fertilisation et de traitements phytosanitaires
- Interdiction de drainage ou de modification du fonctionnement hydraulique

Conservation des éléments paysagers :

- Maintien des haies, arbres isolés, mares ou tous autres éléments paysagers identifiés lors de l'état des lieux

Si usage de fauche :

- Après le 15 juin de chaque année

Si pâturage :

- Pâturage équilibré (absence de sous ou sur pâturage)
- Pas d'affouragement
- Pas de pâturage hivernal
- Si nécessaire : Gestion des refus par intervention mécanique en dehors de la période allant du 15 avril au 15 juin et lorsque la portance des sols le permet.

Encadrement des usages :

- Interdiction d'exercer toute activité agricole dérivée (vente, visites, dégustation, ...)
 - Interdiction d'écobuer ou de mettre le feu aux parcelles
 - Interdiction de déposer des tas de débris de quelque nature que ce soit sur les parcelles
- Pas de construction d'édifice

(Le cahier des charges complet sera présenté à l'exploitant en cas de demande)

Localisation, Accès :

Se référer aux cartes en Annexes.

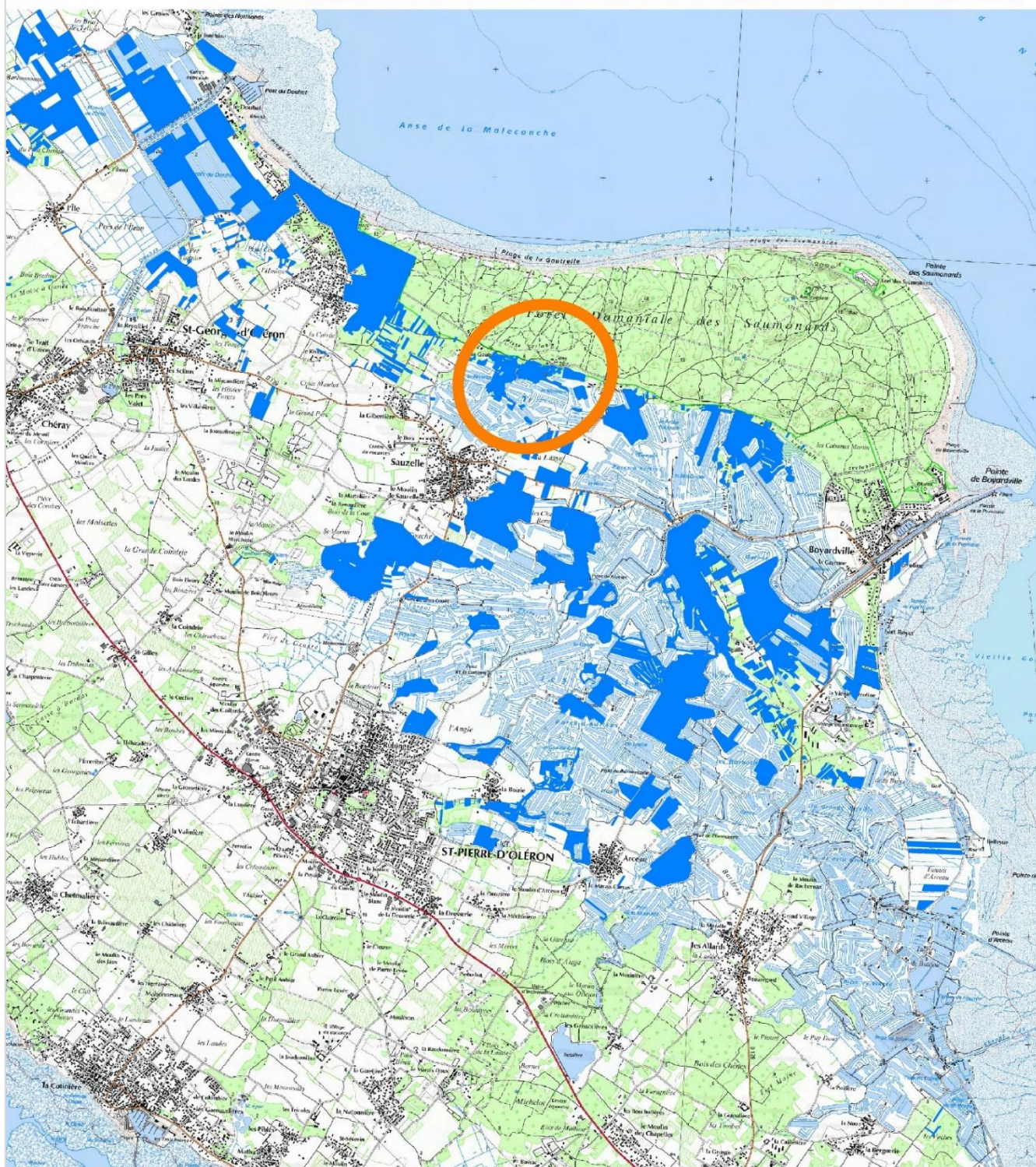
Ces parcelles sont situées près d'un chemin, leur accès est donc facilité.

Références cadastrales :

Commune	Lieu dit	Section	Numéro	Surface (ha)	Nature
SAINT-GEORGES-D'OLERON	LA MARTIERE	BP	108	2,38	Prairie
SAINT-GEORGES-D'OLERON	LA MARTIERE	BP	109	0,85	Eau
SAINT-GEORGES-D'OLERON	LA MARTIERE	BP	110	0,10	Eau
SAINT-GEORGES-D'OLERON	LA MARTIERE	BP	111	0,04	Prairie
SAINT-GEORGES-D'OLERON	LA NOUETTE	BP	396	0,23	Prairie
SAINT-GEORGES-D'OLERON	LA NOUETTE	BP	397	0,05	Prairie
SAINT-GEORGES-D'OLERON	LA NOUETTE	BP	398	0,04	Prairie
SAINT-GEORGES-D'OLERON	LA NOUETTE	BP	399	0,19	Eau
SAINT-GEORGES-D'OLERON	LA NOUETTE	BP	407	0,04	Prairie
SAINT-GEORGES-D'OLERON	LA NOUETTE	BP	409	0,07	Prairie
SAINT-GEORGES-D'OLERON	LA NOUETTE	BP	460	0,07	Prairie
SAINT-GEORGES-D'OLERON	LA NOUETTE	BP	461	0,02	Prairie
SAINT-GEORGES-D'OLERON	LA NOUETTE	BP	465	0,47	Eau
SAINT-GEORGES-D'OLERON	LA NOUETTE	BP	472	0,09	Prairie
SAINT-GEORGES-D'OLERON	LA NOUETTE	BP	548	0,24	Prairie
SAINT-GEORGES-D'OLERON	LA NOUETTE	BP	549	0,30	Eau
SAINT-GEORGES-D'OLERON	LA NOUETTE	BP	550	0,57	Prairie
SAINT-GEORGES-D'OLERON	LA NOUETTE	BP	551	0,14	Eau
SAINT-GEORGES-D'OLERON	LA NOUETTE	BP	552	0,17	Eau
SAINT-GEORGES-D'OLERON	LA NOUETTE	BP	553	0,75	Prairie
SAINT-GEORGES-D'OLERON	LA NOUETTE	BP	554	0,35	Eau
SAINT-GEORGES-D'OLERON	LA NOUETTE	BP	555	0,09	Prairie
SAINT-GEORGES-D'OLERON	LA NOUETTE	BP	556	0,02	Prairie
SAINT-GEORGES-D'OLERON	LA NOUETTE	BP	557	0,05	Eau
SAINT-GEORGES-D'OLERON	LA NOUETTE	BP	560	0,43	Prairie

Surface totale à attribuer : 7,76 ha dont 5,14 ha de prairie

Carte de localisation :



 Parcelle du Conservatoire du littoral



0 500 1000 m



Carte des parcelles à l'attribution :



Légende

- Parcelle à attribuer
- Parcelle du CDL



0 50 100 m



Réception des candidatures :

Les candidatures écrites sont à adresser à la Communauté de Communes de l'île d'Oléron à l'adresse ci-dessous :

Jérôme POHU
Service développement économique - Agriculture Durable
Communauté de Communes de l'île d'Oléron
59 Route des Allées
17310 Saint Pierre d'Oléron
Ou par mail à l'adresse
agriculture@cdc-oleron.fr

Date limite de réception des candidatures le 10/01/2024 à 17h

Pour d'avantage de renseignements, vous pouvez contacter

Au sujet de votre dossier de candidature :	<p>Gabriel BELMONTE ; Anne LA PERRUQUE Chambre d'Agriculture de la Charente-Maritime Conseiller en développement local Pôle Économie & Développement Local 17-79 Ligne directe : 05 46 94 89 55 Portable : 06 84 63 67 37 Mail : gabriel.belmonte@cmds.chambagri.fr anne.laperruque@cmds.chambagri.fr</p> <p>AGRICULTURES & TERRITOIRES Chambre d'agriculture de la Charente-Maritime 2 Avenue de Fétilly CS 85074 17074 LA ROCHELLE CEDEX 9</p> 
Pour des questions techniques ou liées au cahier des charges :	<p>Conservatoire d'espaces naturels de Nouvelle-Aquitaine (CEN NA) Anaëlle BISSONNET (Chargée de mission territoriale) a.bissonnet@cen-na.org Ligne directe : 05 46 88 12 56 Portable : 06 46 18 15 12</p> <p>Conservatoire du littoral Jean-Michel LALOUE (Technicien Aménagement et Gestion) j.laloue@conservatoire-du-littoral.fr Fixe : 05 46 84 72 01 Portable : 06 79 02 69 69</p>  